

W. T. AMANO (1976)

M. M. NISHIDA (1976)

♩ = 72



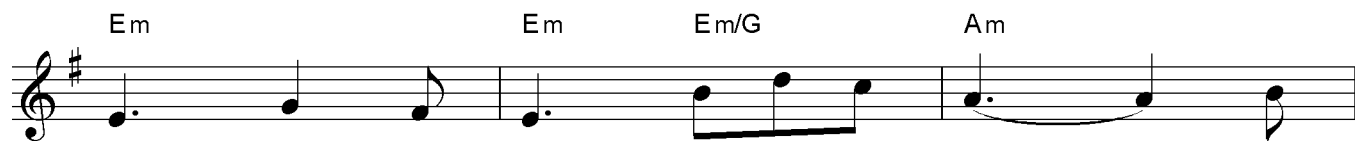
1. み ぎ の 目 つ み を お か す と き に ー は ひ
 2. た だ し き こ と を あ い す る こ こ ー ろ あ
 3. 群 ら が る て き も あ わ れ み ゆ る ー し と



と つ の 目 も て み く に へ 行 か ん ー こ
 し き こ と を ば に く む こ こ ろ を ー わ
 り な し た も う わ が 主 の あ い よ ー せ



こ ろ は の ぞ め ど ち か ら は ー よ わ ー し
 が う ち に た ま え 父 母 よ わ ー が 主 ー よ
 い ぎ と あ い と を こ の 身 に ー み た ー し



め ざ め て い の り つ ー あ
 さ れ ー ば よ わ き 身 も あ
 つ よ ー き か み の 手 に と



く に う ち 勝 た ん ー
 く に う ち 勝 た ん ー
 ら え た ー ま え や ー